

LE GUIDE DU

# COMPOSTAGE



**DÉCHETS**  
OPÉRATION RÉDUCTION



**BORDEAUX  
MÉTROPOLE**



Nos poubelles  
contiennent  
**30 à 40%**  
de déchets organiques  
pouvant être compostés.



## LE COMPOSTAGE, C'EST QUOI ?

Le compostage est la **décomposition des matières organiques** par les micro-organismes du sol (bactéries, champignons etc.) en présence d'oxygène et d'eau.

Via un composteur (contenant en bois ou en plastique), ce processus biologique conduit, après quelques mois, à un **produit comparable à un terreau de bonne qualité** : le compost.

## OÙ INSTALLER VOTRE COMPOSTEUR ?

- Dans un endroit accessible même en hiver.
- Sur une surface plane, si possible ombragée, avec assez d'espace à l'avant pour pouvoir brasser ou vider le compost.

**Attention ! Un composteur produit de la chaleur** (jusqu'à 60°C s'il y a beaucoup de matières).

### OBJECTIF :

**- 85 kg de déchets par habitant et par an d'ici 2030 (par rapport à 2010).**

#### Comment ?

Notamment en compostant !  
Pour vous lancer, rien de plus simple.  
Bordeaux Métropole vous accompagne gratuitement.

#### Vous avez un jardin ?

Obtenez un composteur.

#### Vous n'avez pas de jardin ?

Rejoignez un site de compostage partagé.

#### Vous ne trouvez pas de site de compostage partagé près de chez vous ?

Initiez-en un avec l'aide de Bordeaux Métropole.

#### Vous vous intéressez au compostage ?

Assistez à nos formations.

# LES GESTES-CLÉS DU COMPOSTAGE

## 1. ALIMENTEZ VOTRE COMPOSTEUR

**Versez vos matières vertes (déchets humides).**

**Mélangez à la dernière couche puis griffez.**

Remplir le composteur à plat pour éviter les poches d'air dans les angles. Répartir les matières sur toute la surface.

**Recouvrez de matières brunes (déchets secs).**

Cette couche évite les odeurs et les invasions de mouches et moucherons. Pour obtenir un compost de qualité, il est important d'utiliser des matières variées (sèches et humides, vertes et brunes, fines et grossières) et de bien les mélanger.

## 2. CONTRÔLEZ

**Contrôlez et réglez l'humidité si besoin.**

La décomposition des matières s'arrête dès qu'il n'y a plus assez d'humidité.

Pour activer votre compost, rajouter de l'ortie (sans graines) ou tout simplement du mulching. Bien mélanger pour favoriser l'aération.

## 3. UTILISEZ-LE

Un compost mûr a un aspect homogène brun et une odeur de sous-bois.

**Récoltez votre compost et utilisez-le :**

- après 3 à 4 mois, **en paillis**. Utilisé en couche fine et en surface, il limite l'évaporation et protège le pied des plantes.
- après 6 à 8 mois, **en amendement organique**. Utilisé en surface, ce terreau grossier permet de structurer et d'enrichir les sols.
- après 10 à 12 mois, **en rempotage**. Utilisé en mélange et tamisé, le compost permet de repoter ou de planter des semis.



**LE BIOSEAU**  
pour collecter  
les déchets  
compostables  
de la cuisine

## DES OUTILS UTILES À L'ENTRETIEN D'UN COMPOST



**LA GRIFFE  
OU LA FOURCHE**  
pour aérer



**L'ARROSOIR**  
pour humidifier



**LE CROC**  
pour vider et retourner

# LA RECETTE DU COMPOST

Pensez à bien couper, broyer, écraser...  
chaque élément !

**50 %  
DE DÉCHETS  
BRUNS (SECS)**

## DE LA CUISINE

Café / thé avec le filtre  
ou le sachet  
Coquilles d'œuf broyées  
Papier carton en cas  
d'humidité excessive  
Essuie-tout et mouchoirs  
en papier

## DU JARDIN

Paille, foin  
Feuilles mortes  
Taille de haie broyée  
Coupes d'arbres,  
arbustes broyés  
Sciure et copeaux

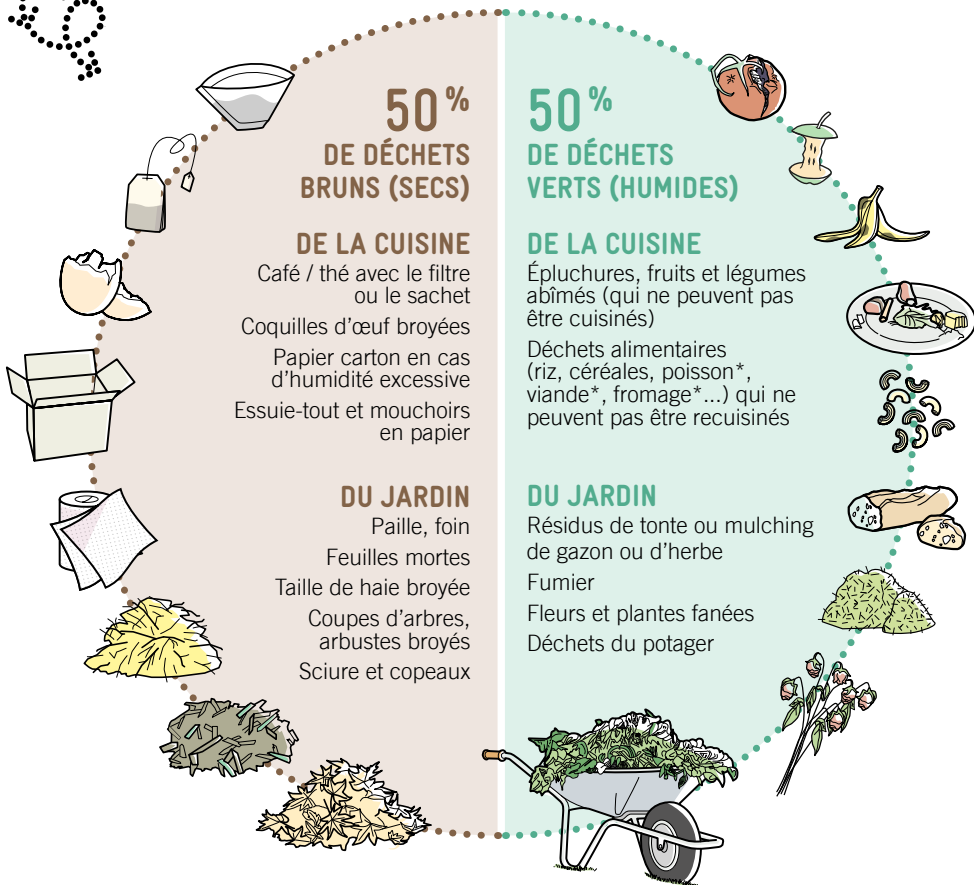
**50 %  
DE DÉCHETS  
VERTS (HUMIDES)**

## DE LA CUISINE

Épluchures, fruits et légumes  
abîmés (qui ne peuvent pas  
être cuisinés)  
Déchets alimentaires  
(riz, céréales, poisson\*,  
viande\*, fromage\*...) qui ne  
peuvent pas être recuisinés

## DU JARDIN

Résidus de tonte ou mulching  
de gazon ou d'herbe  
Fumier  
Fleurs et plantes fanées  
Déchets du potager



## LES DÉCHETS QUI NE VONT PAS AU COMPOST :

**Maison :** matières chimiques et/ou possiblement toxiques (médicaments, cartons colorés, magazines, briques alimentaires...), verre, métal, plastique, matières synthétiques, gravats, coquillages, excréments de chien et chat, litière, couches, sacs plastiques biodégradables, cendres de charbon de bois.

**Jardin :** terre, sable.

*\*Les consignes peuvent varier sur les sites de compostage collectif, renseignez-vous auprès de votre référent de site.*